

Byvandring-app

**Giv jeres turister
og borgere en
ekstra oplevelse**

**Få en skræddersyet
app med lydguide
fra Nexus**



Available on the
App Store

ANDROID APP ON
Google play

Windows
Phone



Nexus Kommunikation A/S - www.nexus.dk

Nexus lancerer ny app med byvandring

3 ud af 4 danskere har en smartphone - og vi bruger dem alt, hvad vi kan! Derfor er en app et rigtig godt medium til at nå turister og borgere.

Hos Nexus har vi gennem nogle år udviklet forskellige apps, og nu lancerer vi vores byvandrings-app. Den er et resultat af et længere udviklingsforløb og blev første gang brugt af Dragør Kommune i forbindelse med DR's julekalender 2014 Tidsrejsen.

På de følgende sider kan I læse om nogle af vores byvandrings-apps med lydguides. Formålet er at give jer inspiration til selv at komme i gang med en skræddersyet app.

Det tager noget tid at udvikle en app, så det er en god idé at komme i gang med forberedelserne allerede i foråret. På side 7 sider findes en række gode råd til at komme i gang med app'en.

Når I først har fået udviklet jeres app, har I den år for år. Alle data i form af billeder, tekster og lydguides kan let opdateres.

Kontakt os på tlf. 36770046 eller send en e-mail til kontakt@nexus.dk. Vi er parat med råd og vejledning til jeres nye app. Vi kan levere alt fra den basale tekniske platform til den færdigudviklede køreklare løsning.



En app med masser af funktioner!

Vores nyudviklede app indeholder en lang række funktioner, som kan vælges til eller fra. I kan vælge at have flere målgrupper, f.eks. børn og voksne. Og I kan vælge at tilbyde jeres brugere flere sprog.

Nexus' byvandrings-app indeholder en lang række funktioner, som underbygger jeres by eller egns storytelling:

- Oplevelsespunkter
- Temaruter
- Fotos
- Tekster
- Lydguides
- Videoklip.

App'en kan bruges til en lang række ting, f.eks.:

- Byvandring
- Naturvandring
- Filmturisme.

Hvilke platforme skal vi vælge?

Hos Nexus udvikler vi til iPhone/iPad, Android og Windows Phone. Vi udvikler vores apps native, dvs. i hver platforms eget programmeringssprog. Det er en lidt dyrere måde at udvikle på, men jeres brugere får en lettere navigation, og driftssikkerheden er bedre.

Vores erfaring viser, at markedsandelene på sådanne kulturelle apps er:

- 65 %: iPhone/iPad
- 25 %: Android
- 10 % Windows Phone.

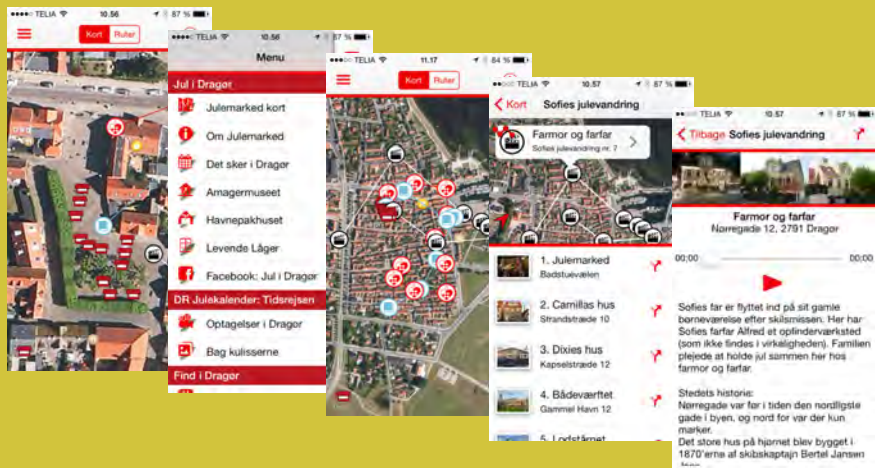
Af økonomiske årsager vælger mange derfor udelukkende at udvikle til iPhone og Android. Men valget er jeres.



App'en Jul i Dragør

Du husker sikkert DR's julekalender 2014 Tidsrejsen, som blev optaget i Dragør. Inden julekalenderen gled hen over skærmen, havde kommunen sammen med Turistrådet og Dragør Erhverv besluttet, at Tidsrejsen skulle følges op med et julemarked og en app. Ønsket var at give turister og gæster en god service, så app'en kom til at indeholde både praktiske oplysninger og en række byvandring.

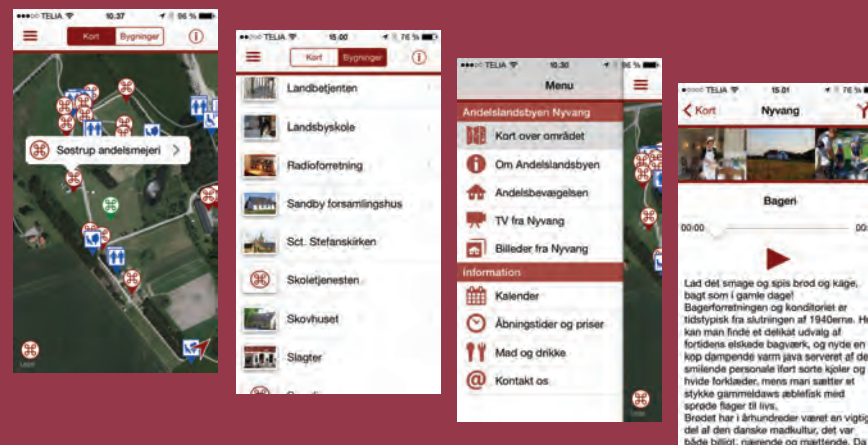
App'en blev en stor succes, og vi følger nu succes'en op ved at tilbyde andre byer en skræddersyet app på samme tekniske platform. Alle informationerne i menuen blev trukket fra Visit-Drageoer.dk, så data kun skulle indtastes ét sted. App'en kan fortsat hentes gratis på App Store og Google Play.



App'en Andelslandsbyen Nyvang

Andelslandsbyen Nyvang ved Holbæk har gennem få år udviklet sig til at blive en gedigen succes med omkring 70.000 årlige gæster. Til sæsonen 2015 vil de have en app klar til publikum.

App'en kommer til at indeholde en lang række oplevelsespunkter, som knytter sig til Andelslandsbyens historiske huse. Oplevelsespunkterne kan bestå af fotos, tekst, lydguides og videoklip. Desuden vil der være faktapunkter i menuen med Billeder fra Nyvang, Kalender, Åbningstider og priser, Mad og drikke. App'en udkommer i juni 2015 på App Store og Google Play.



App'en Visit Dragør

Efter succes'en med app'en Jul i Dragør, ønskede Dragør Turistråd at gå videre med en app til "helårsbrug". App'en er bygget op på samme platform, men med et ændret fokus.

App'en kommer til at indeholde en række nye byvandring, hver sat sammen af 5-10 oplevelsespunkter:

- Historisk byvandring
- Tidsrejsen byvandring
- Arkitekturbyvandring
- Hollænderbyen St. Magleby
- Skibsrederbyvandring
- Ornitologisk naturvandring
- 2. verdenskrig byvandring.

Flere byvandring kan lægges i app'en, efterhånden som de udarbejdes. Det sker online, og der er ikke behov for at udgive en ny app, hver gang der lægges nye lydguides ind. I Dragør er det Lokalhistorisk Arkiv og Dragør Turistråd, som er omdrejningspunktet for udarbejdelsen af byvandringerne. Det er visionen, at app'en i 2016 skal udvides med en engelsk version.

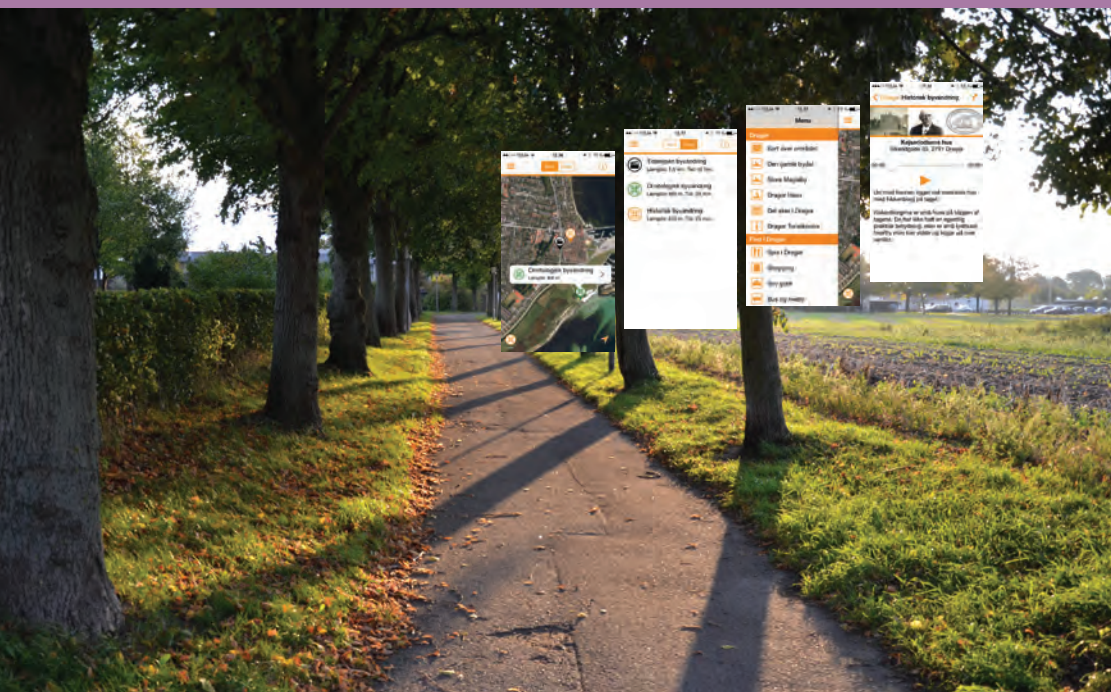
Kom godt i gang med jeres egen app

Nedenfor er der en række praktiske råd, du kan bruge i tilrettelæggelsen af jeres egen byvandring-app:

1. Hvilke byvandring vil være relevante at levere til jeres bys gæster?
2. Hvem kan levere stof til byvandring? Lokalarkivet, museet, turistforeningen, lokale foreninger eller enkeltpersoner?
3. Hvem kan redigere lydfilerne – Nexus har ekspertisen til dette. Med et stort lyd- og musikarkiv kan vi tilrettelægge stemningsfulde lydguides. Men I kan også bruge en lokal leverandør. Og i princippet kan I gøre det selv og bruge jeres smartphone som indspilningsstudie. Det handler om jeres ambitioner.
4. Hvilke punkter skal på en fakta-menu?
5. Har I en VisitDenmark-side, I kan trække informationer fra? – Ellers tilbyder vi at hoste en opdaterings-side hos Nexus.
6. Hvem skal sørge for den daglige opdatering af app'en?
7. Hvor og hvordan skal app'en lanceres?
8. Hvilke platforme skal app'en udkomme på? Android og iPhone er normalt, men vi kan også tilbyde at udvikle til Windows Phone.
9. Hvordan skal app'en finansieres? Kommune, turistforening, handelsstandsforening, sponsorer? Eller skal den reklamefinansieres? App'en har en mulighed for at vise skiftende bannerreklamer nederst på skærmen og på en splash-screen ved start.

Fakta om Nexus-app

- Apps programmeres i native programmeringssprog til iPhone, Android og evt. Windows Phone.
- Byvandring-app'en bygger på en lang formidlingserfaring og et udviklingsforløb med deltagelse af museums- og formidlingseksperter.
- App'en bygger i videst mulig omfang på standardkomponenter. Den er praktisk gennemprøvet og er teknisk meget stabil.
- App'en udvikles i overensstemmelse med rekvisitens designmanual.
- Det meste kan opdateres online. Faktasiderne trækker data fra "Visit-Dinby" eller Nexus' server. Byvandring trækker på Nexus' server.
- Nexus leverer support både på mail og telefon.
- App'en er billig i drift, men en mindre versionsopdatering hver 1-2 år må påregnes.



Masser af fordele for turister og borgere:

- Let at finde rundt i byen - også med kørsels- og gangvejledning
- Kan udvikles til flere sprogversioner og målgrupper
- Let at holde informationer opdaterede for brugerne
- Gratis at hente og anvende for brugerne
- Perfekt brugervenlighed på smartphones
- Lydguiden giver turisterne gode oplevelser
- Oplevelserne giver borgerne medejerskab af deres by
- Trækker turister til byen og giver dem god service
- Fastholder turisterne længere i byen og på egnen
- Kan bruges i skolernes temaundervisning.



Nexus Kommunikation A/S

Østre Messegade 2 • 2650 Hvidovre • Tlf. 36770046

www.nexus.dk • kontakt@nexus.dk

